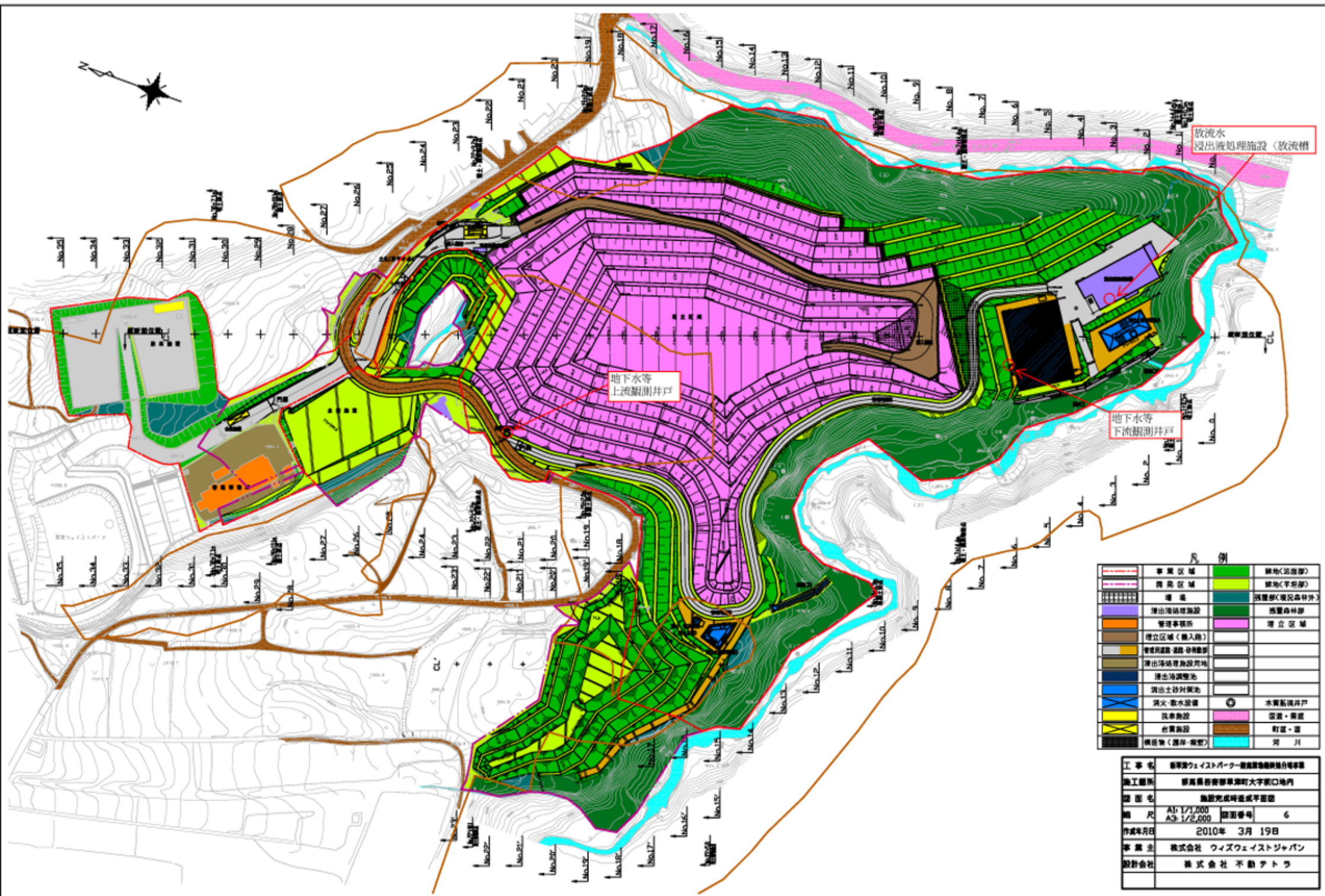


新草津ウェストパーク・水質検査採取場所



	事業区域		緑地(公園部)
	開発区域		緑地(平坦部)
	埋立		河川敷(堤防外)
	埋立埋設処理施設		遊歩道部
	管理事務所		埋立区域
	埋立区域(集水路)		
	管理用道路・遊歩道部		
	埋立埋設処理施設用地		
	埋立埋設調整池		
	埋立土砂調整池		
	消火・散水設備		水質観測井口
	洗車施設		遊歩・集道
	台資施設		町道・道
	橋道等(護岸・橋脚)		河川

工事名	新草津ウェストパーク-遊歩道整備計画分事業		
施工箇所	群馬県吾妻郡草津町大字新口地内		
図面名	施設完成時造成平面図		
縮尺	A1: 1/1,000	図面番号	6
	A3: 1/2,000		
作成年月日	2010年 3月 19日		
事業主	株式会社 ウィズウェストジャパン		
設計会社	株式会社 不動アトラ		